

# ¿CÓMO ESTÁ EL SECTOR?

En términos económicos, el sector servicios en el que se integraría el comercio representa la principal fuente de riqueza en España. Es responsable del 67% del PIB del país, casi 700.000 millones de euros. El subsector del comercio supone por sí solo un 12% tanto del PIB como de la población activa.

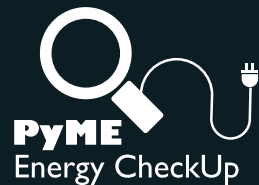


Fuente: INE

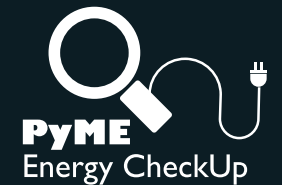
En España hay más de 700.000 empresas en el sector. Entre ellas, al por mayor representa un 30% y al por menor el 70%. Los establecimientos de menos de 400 m<sup>2</sup> representan el 58% de su facturación.

| TIPOS DE COMERCIO                   | Superficie m <sup>2</sup> | Nº establecimientos |
|-------------------------------------|---------------------------|---------------------|
| Pequeños comercios                  | <300                      | 721.170             |
| Supermercados                       | 300-2.500                 | 24.011              |
| Hipermercados y centros comerciales | >2.500                    | 2.844               |

Fuente: Anuario Económico de España 2013, La Caixa



**Cámaras**  
Aragón



**Cámaras**  
Aragón

Pº Isabel la Católica, 2  
50009 · Zaragoza  
T: 976 306 161 (ext. 271)  
[www.camarasaragon.com](http://www.camarasaragon.com)



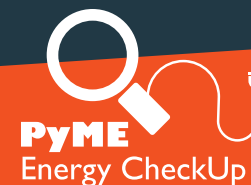
Campus Río Ebro,  
Calle Mariano Esquilor Gómez, 15  
50015 · Zaragoza  
T: 976 76 18 63  
[www.fcirce.es](http://www.fcirce.es)



## COMERCIO

PROMEDIO DEL CONSUMO ENERGÉTICO EN EL SECTOR.  
PRINCIPALES MEDIDAS DE AHORRO

[www.energycheckup.eu](http://www.energycheckup.eu)



*La responsabilidad de los contenidos de esta publicación corresponde de forma exclusiva a sus autores. No refleja necesariamente la opinión de la Unión Europea. Ni la EASME ni la Comisión Europea son responsables del uso que pueda hacerse de la información aquí difundida.*

El objetivo del proyecto europeo PYME Energy Check Up es identificar los ahorros energéticos que pueden conseguir las pequeñas y medianas empresas (pymes) de los sectores: alojamiento, bares y restaurantes, comercio y oficinas.

Para conseguirlo, el proyecto, cofinanciado por la Comisión Europea a través del Programa Intelligent Energy-Europe, cuenta con una herramienta online que permite a las pymes conocer qué medidas pueden aplicar para conseguir importantes ahorros energéticos y económicos, poniéndoles en contacto con aquellos proveedores de servicios y productos que pueden ayudarles a implementarlas. El reto, implantar esta metodología en más de 6.000 pymes europeas de los cuatro países participantes: España, Polonia, Holanda e Italia.

Paralelamente el proyecto ofrecerá seminarios temáticos, videos tutoriales y otra documentación virtual de interés que facilitará a las pymes un mayor control de la gestión energética. Este folleto ofrece información sobre el promedio de consumo energético del sector respecto al resto de sectores, su distribución interna y un acercamiento a las principales medidas para conseguir ahorros.

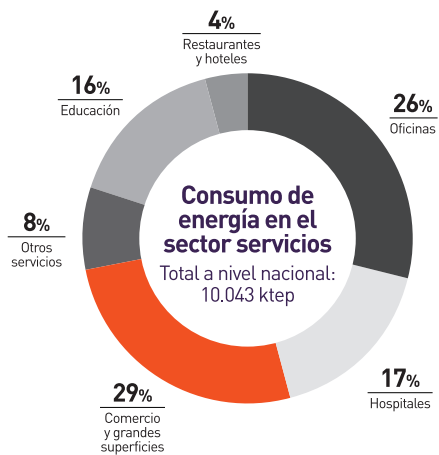
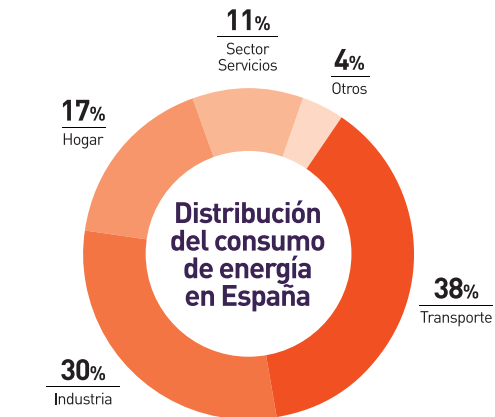
Infórmate y participa:

[www.energycheckup.eu](http://www.energycheckup.eu)

Co-funded by the Intelligent Energy Europe Programme of the European Union



# ¿CUÁNTA ENERGÍA CONSUMIMOS?



## Consumos medios

|              | kWh/m <sup>2</sup> | Térmico | Eléctrico |
|--------------|--------------------|---------|-----------|
| Oficinas     | 121,5              | 25%     | 75%       |
| Comercio     | 216                | 37%     | 63%       |
| Hoteles      | 300                | 53%     | 47%       |
| Restauración | 240                | 20%     | 80%       |

Fuente: Elaboración propia a partir de datos IDAE y otras fuentes sectoriales

# COMERCIO: DÓNDE GASTAMOS MÁS RECURSOS ENERGÉTICOS

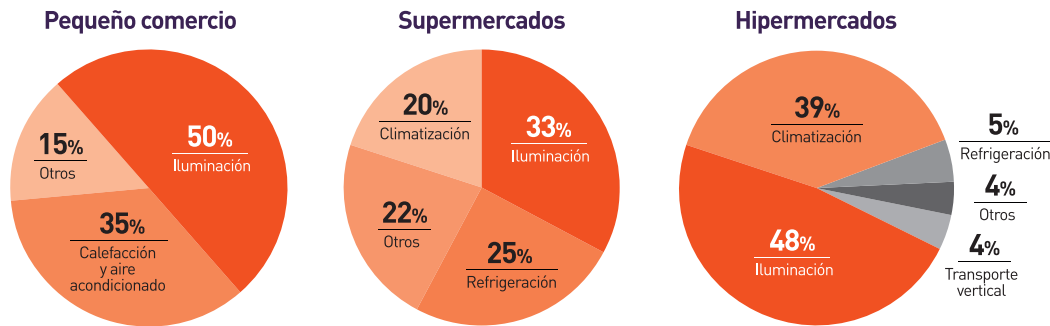
El consumo de energía depende en gran medida del tipo de instalación, servicio prestado, horario de apertura y superficie del local. Generalmente, iluminación y climatización concentran el mayor consumo.

En comercios con sección de alimentación, la demanda de refrigeración

puede alcanzar valores del 85% de la demanda total.

Aplicar medidas de eficiencia en estas áreas, concienciar al personal propio y a los clientes, así como establecer programas de control y seguimiento del consumo son los factores clave para alcanzar el ahorro.

## DISTRIBUCIÓN DEL CONSUMO ENERGÉTICO EN FUNCIÓN DEL TIPO DE NEGOCIO:



Elaboración propia a partir de diversas fuentes



# 50%

La iluminación puede suponer la mitad del consumo energético

# MEDIDAS PARA QUE AHORRES

## Control de la iluminación artificial en función de la luz natural

*Inversión: baja-media; Retorno: 1-5 años*  
Ahorra hasta un 60% del consumo.

## Control de uso, mantenimiento adecuado y modernización de equipos de climatización

*Inversión: baja-media; Retorno: 0-5 años*  
Ahorros desde un 5 a un 30%.

## Aplicar dispositivos de ahorro de agua

*Inversión: baja; Retorno: meses*  
Reducen el consumo hasta un 50%.

## Específicas para supermercados e hipermercados:

**Aislamiento de paredes y fachadas**  
*Inversión: media; Retorno: 5-10 años*  
Ahorros entre el 20 hasta el 40%.

## Control automático de la ventilación por CO<sub>2</sub>

*Inversión: baja; Retorno: 3-5 años*  
Ahorros de hasta el 50%.

## Evitar pérdidas de calor en los accesos a edificios

*Inversión: media-alta; Retorno: 2-5 años*  
El ahorro aproximado es del 70-75%.

Amplia información sobre estas medidas y descubre más en las páginas web del proyecto:

[comercio.ahorraenenergia.com](http://comercio.ahorraenenergia.com)  
[www.energycheckup.eu](http://www.energycheckup.eu)