

¿CÓMO ESTÁ EL SECTOR?

En términos económicos, el sector turismo representa una de las mayores fuentes de riqueza en España actuando como motor de la economía. Es responsable de más del 11% del PIB del país, 124.000 millones de euros (Exceltur, 2015). La hostelería (alojamientos + restauración) suponen por sí solos un 7%. Según la EPA 2014, el sector ocupa el 6% de la población activa.

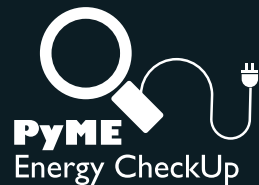


Fuente: INE

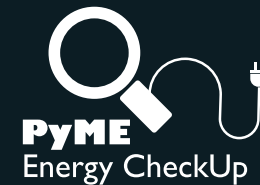
El sector es muy heterogéneo y principalmente está integrado por cafeterías, restaurantes y bares tradicionales:

Sector	Nº de empresas
Restaurantes y otros establ. de comidas	58.725
Cafés y bares	215.993
TOTAL	274.718

Fuente: INE, 2014



Cámaras
Aragón



Cámaras
Aragón

Pº Isabel la Católica, 2
50009 · Zaragoza
T: 976 306 161 (ext. 271)
www.camarasaron.com



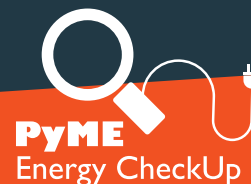
Campus Río Ebro,
Calle Mariano Esquilor Gómez, 15
50015 · Zaragoza
T: 976 76 18 63
www.fcirce.es



BARES Y RESTAURANTES

PROMEDIO DEL CONSUMO ENERGÉTICO EN EL SECTOR.
PRINCIPALES MEDIDAS DE AHORRO

 www.energycheckup.eu



La responsabilidad de los contenidos de esta publicación corresponde de forma exclusiva a sus autores. No refleja necesariamente la opinión de la Unión Europea. Ni la EASME ni la Comisión Europea son responsables del uso que pueda hacerse de la información aquí difundida.

El objetivo del proyecto europeo PYME Energy Check Up es identificar los ahorros energéticos que pueden conseguir las pequeñas y medianas empresas (pymes) de los sectores: alojamiento, bares y restaurantes, comercio y oficinas.

Para conseguirlo, el proyecto, cofinanciado por la Comisión Europea a través del Programa Intelligent Energy-Europe, cuenta con una herramienta online que permite a las pymes conocer qué medidas pueden aplicar para conseguir importantes ahorros energéticos y económicos, poniéndoles en contacto con aquellos proveedores de servicios y productos que pueden ayudarles a implementarlas. El reto, implantar esta metodología en más de 6.000 pymes europeas de los cuatro países participantes: España, Polonia, Holanda e Italia.

Paralelamente el proyecto ofrecerá seminarios temáticos, videos tutoriales y otra documentación virtual de interés que facilitará a las pymes un mayor control de la gestión energética. Este folleto ofrece información sobre el promedio de consumo energético del sector respecto al resto de sectores, su distribución interna y un acercamiento a las principales medidas para conseguir ahorros.

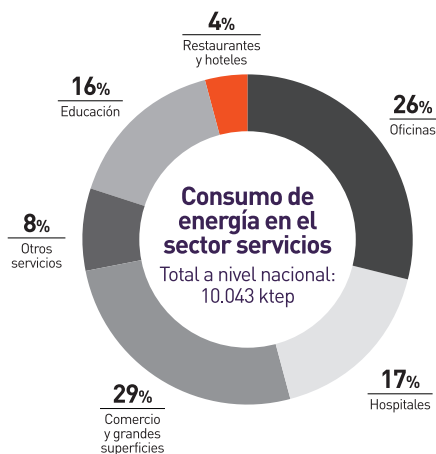
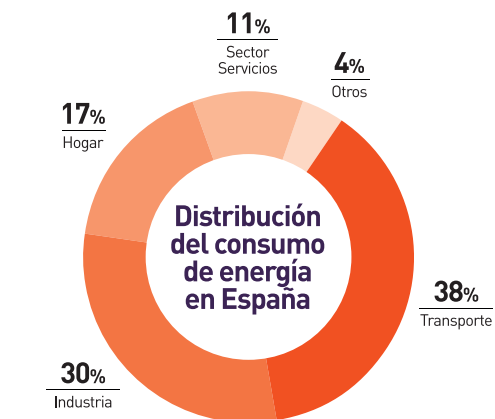
Infórmate y participa:

www.energycheckup.eu

Co-funded by the Intelligent Energy Europe Programme of the European Union



¿CUÁNTA ENERGÍA CONSUMIMOS?



Consumos medios

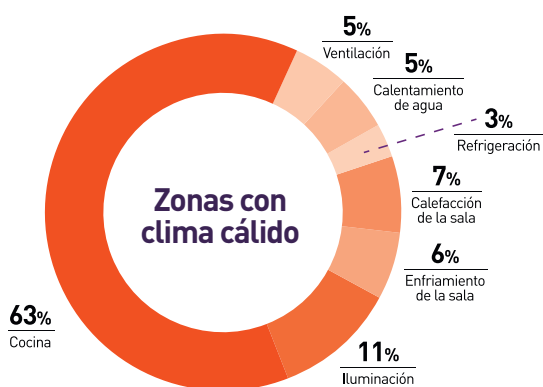
	kWh/m ²	Térmico	Eléctrico
Oficinas	121,5	25%	75%
Comercio	216	37%	63%
Hoteles	300	53%	47%
Restauración	240	20%	80%

Fuente: Elaboración propia a partir de datos IDAE y otras fuentes sectoriales

BARES Y RESTAURANTES: DÓNDE GASTAMOS MÁS RECURSOS ENERGÉTICOS

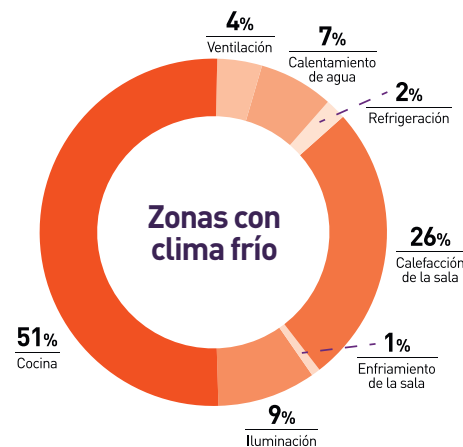
En un sector tan heterogéneo por la tipología de servicios, tamaño y ubicación de sus empresas es difícil dar datos representativos de consumo energético para un caso tipo.

Atendiendo al estudio de consumo en el sector español realizado por Greenpeace, observamos que los consumos principales se dan en la cocina (63-



51%) y en climatización y ventilación del local (18-31%). Le siguen en importancia la iluminación (11-9%) y la producción de agua caliente (5-7%).

Aplicar medidas de eficiencia, concienciar al personal propio y a los clientes, así como establecer programas de control y seguimiento del consumo son los factores clave para alcanzar el ahorro.



80%

En el sector, el consumo eléctrico representa 4/5 partes de toda la energía consumida.



MEDIDAS PARA QUE AHORRES

Control de la iluminación artificial en función de la luz natural y tender hacia la sustitución a tecnología LED
Inversión: baja-media; Retorno: 0,5-5 años

Enfriamiento gratuito o 'free-cooling'
Inversión: media; Retorno: 1-2 años
Aprovecha la baja entalpía del aire exterior para consumir menos aire acondicionado. Ahorro de entre el 20 y el 40%.

Limpieza de equipos de refrigeración/aire acondicionado
Inversión: baja; Retorno: inmediato
Ahorros en torno al 5-15%.

Modernización de equipos electrodomésticos y de climatización con tecnologías de alta eficiencia y termoeficientes
Inversión: media; Retorno: 5-8 años
Beneficio directo: 50% en el consumo de los electrodomésticos y 10-15% para calderas.

Aplicar dispositivos de ahorro de agua
Inversión: baja; Retorno: meses
Reducen el consumo hasta un 50%.

Amplia información sobre estas medidas y descubre más en las páginas web del proyecto:

baresyrestaurantes.ahorraenenergia.com



www.energycheckup.eu